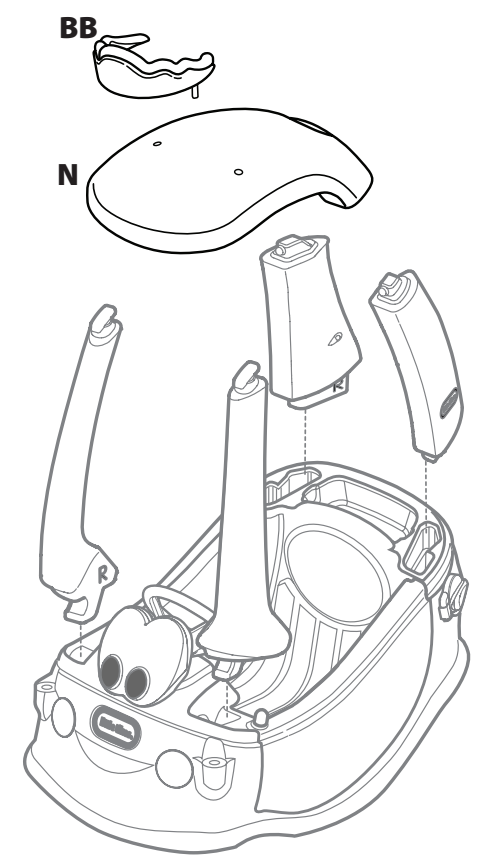
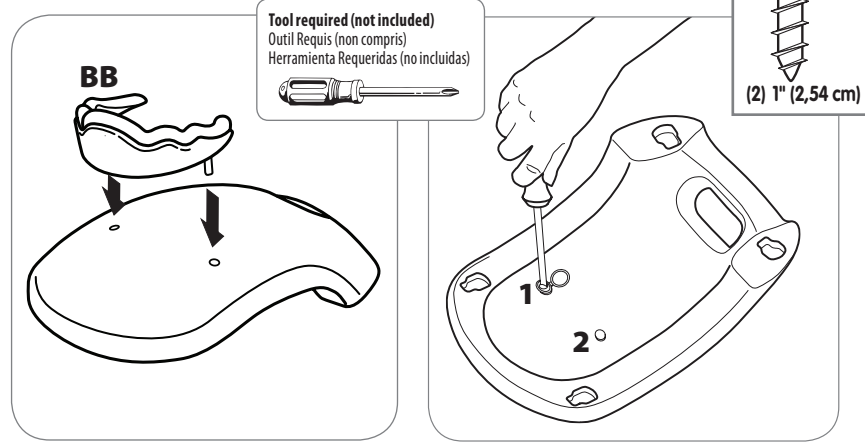
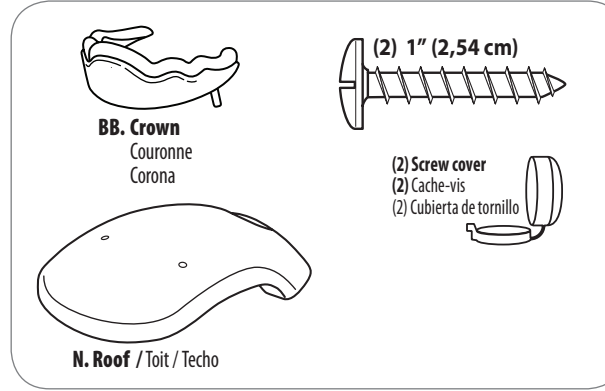




641954M

Assembly / Assemblage / Montaje



US/UK



Wait, there's more! Your Little Tikes Fairy Cozy Coupe® has special fun features. Please use this instruction along with your Cozy Coupe® assembly manual.

For ease of assembly, attach (BB) to the roof before assembling the roof to the body.

Decal Placement: decals must be applied to a clean, dry surface. Wipe clean with a dry rag before application. Remove air from under decals by applying pressure to the decals starting from the center, and work towards edges.

FR



Attendez, ce n'est pas tout ! Fairy Cozy Coupe® de Little Tikes est doté de caractéristiques supplémentaires amusantes. Lorsque vous utilisez le manuel d'assemblage du Cozy Coupe® suivez également cette instruction.

Barre de signalisation : Pour faciliter l'assemblage, fixer (BB) au toit avant d'assembler le toit sur la carrosserie.

Placement d'autocollants : Les autocollants doivent être appliqués sur une surface propre et sèche. Essuyez avec un chiffon sec avant l'application. Retirez l'air sous les autocollants en appliquant une pression sur ceux-ci, en partant du centre et en allant vers les bords.

ES



¡Espere, hay más! Su Little Tikes Fairy Cozy Coupe® tiene características adicionales divertidas. Utilice estas instrucciones junto con el manual de montaje del Cozy Coupe®.

Para facilitar el montaje fije (BB) en el techo antes de montar el techo en el cuerpo.

Colocación de calcomanías: Las calcomanías deben aplicarse en una superficie limpia y seca. Limpie la superficie con un trapo seco antes de colocarlas. Quite el aire atrapado debajo de las calcomanías haciendo presión desde el centro hacia los bordes.

- Apply the holographic decals onto the printed decals following the numbering indicated.
- Appliquez les autocollants holographiques sur les autocollants imprimés en suivant la numérotation indiquée.
- Aplique las calcomanías holográficas sobre las impresas haciendo coincidir la numeración que se indica.

